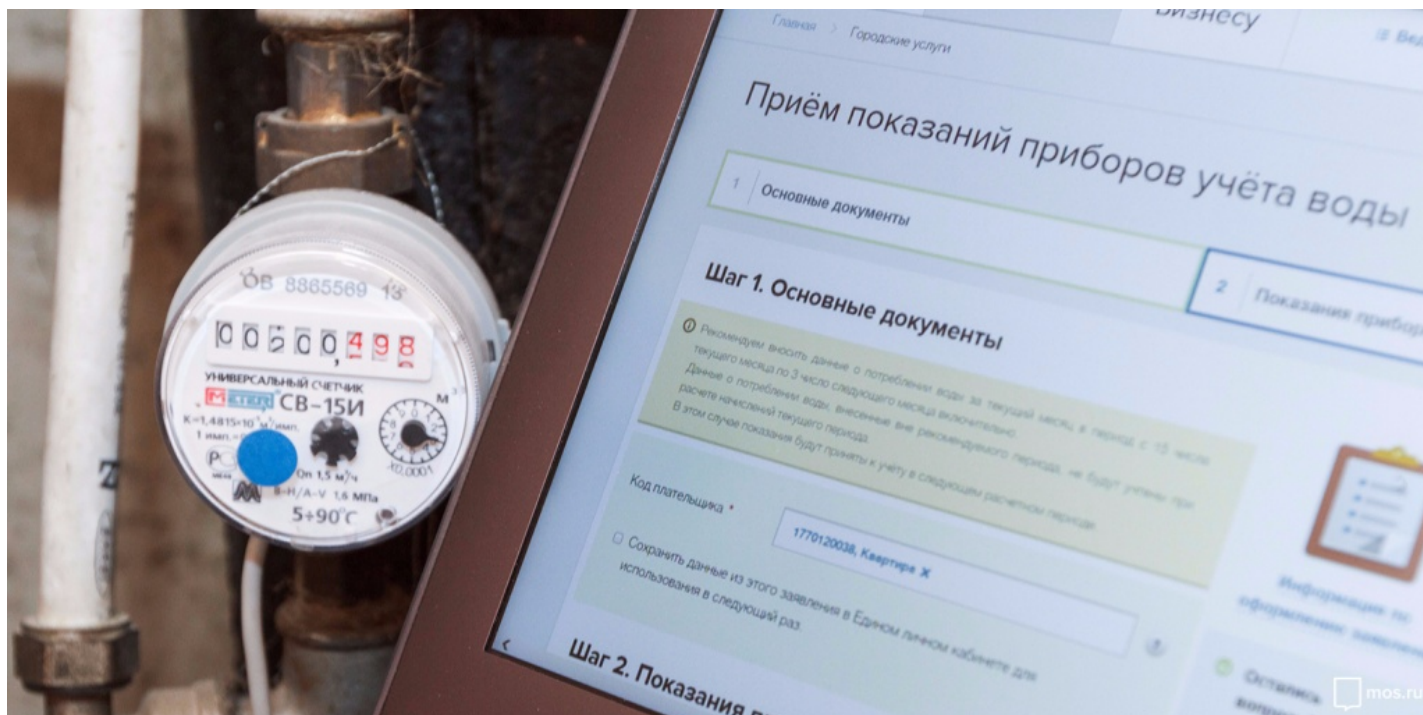


Теперь ЕПД можно оплачивать на портале госуслуг с банковской карты Maestro

22.07.2016



Коммунальные услуги теперь можно оплачивать на московском [портале госуслуг](http://mos.ru) с дебетовой карты Maestro. Практически всем пенсионерам перечисляют пенсии именно на этот вид банковской карты.

Сервис оплаты единого платёжного документа доработали Департамент ИТ и Комитет госуслуг Москвы.

Обновлённый сервис предложит посетителям портала подписаться на получение ЕПД через электронную почту, личный кабинет или по СМС. В этом случае квитанция ежемесячно автоматически будет приходить пользователю сразу после её формирования.

Чтобы исключить оплату чужого счёта за ЖКУ из-за ошибки в наборе кода плательщика, разработчики дополнили форму полем «квартира». Перейти к оплате можно будет, только если код плательщика соответствует введённому номеру квартиры.

По просьбам пользователей расширен период запроса единого платёжного документа. С помощью сервиса теперь можно получить квитанции вплоть до 2009 года. Всего на московском портале госуслуг горожанам доступно более 150 электронных услуг и сервисов. В настоящий момент на портале зарегистрированы 5,3 миллиона пользователей.

Адрес страницы: <http://ivanovskoe.mos.ru/presscenter/news/detail/3397815.html>

[Управа района Ивановское](#)